



# ARCTIC SERIE LUCHT/WATER WARMTEPOMPEN



Arctic Monoblok: 4-16 kW

Arctic Monoblok HP: 18-30 kW

Arctic Split: 4-16 kW

Arctic Tower: 4-16 kW

Midea warmtepompboilers: 190 en 300 L





**De Midea Group** is dé expert op het gebied van HVAC (verwarming, ventilatie, koeling) en een van de toonaangevende fabrikanten ter wereld.

Midea begon in 1968 als een klein bedrijf dat elektrische ventilatoren en componenten produceerde. Tegenwoordig is Midea de nummer 1 ter wereld op het gebied van luchtbehandeling\* en vervaardigt Midea Group producten voor de commerciële en particuliere sector wereldwijd. Naast HVAC (producten, verwarming, airconditioning, koeling en ventilatie) omvatten de bedrijfsonderdelen van de Midea Group ook andere gebieden, zoals huishoudelijke apparaten, robotica en automatisering, smart home en IoT, evenals intelligente logistiek en componenten. Alle bedrijfsonderdelen van de Midea Group streven naar één en hetzelfde credo: **#HumanizingTechnology**.



De Midea groep bevindt zich op plaats 245 van de Fortune 500 ranking van bedrijven wereldwijd.

De Fortune 500 is een ranglijst van bedrijven uit de Verenigde Staten, geordend van groot naar klein op basis van hun jaaromzet. De lijst wordt jaarlijks opgesteld en gepubliceerd door het tijdschrift Fortune.

\* gebaseerd op productievolume, bron "Euromonitor International Limited"



# Wat is een lucht/water aërothermisch systeem?

Midea Arctic is een geïntegreerd systeem dat uw woning of utiliteitsgebouw kan voorzien van verwarming, koeling en sanitair water. (Afhankelijk van de uitvoering en keuze van het hydraulisch systeem (piping) en gekozen buffervaten.)

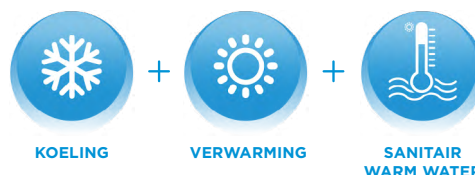
Zo geniet u het hele jaar door van maximaal comfort en van de hoge energie-efficiëntie van een systeem op basis van warmtepompen.

De omkeerbare warmtepomp klimatiseert (verwarmen of koelen) de woning namelijk door middel van hernieuwbare energie van buitenaf. Het is een uiterst efficiënte technologie, aangezien het systeem meer energie van buitenaf absorbeert dan het verbruikt.

De Arctic range is niet alleen **milieuvriendelijker en energie-efficiënter** dan andere warmtebronnen, zoals boilers, maar kan ook ter vervanging of in combinatie met andere warmtebronnen gebruikt worden.



## nieuw Midea Arctic



(Afhankelijk van de uitvoering en keuze van het hydraulisch systeem (piping) en gekozen buffervaten.)

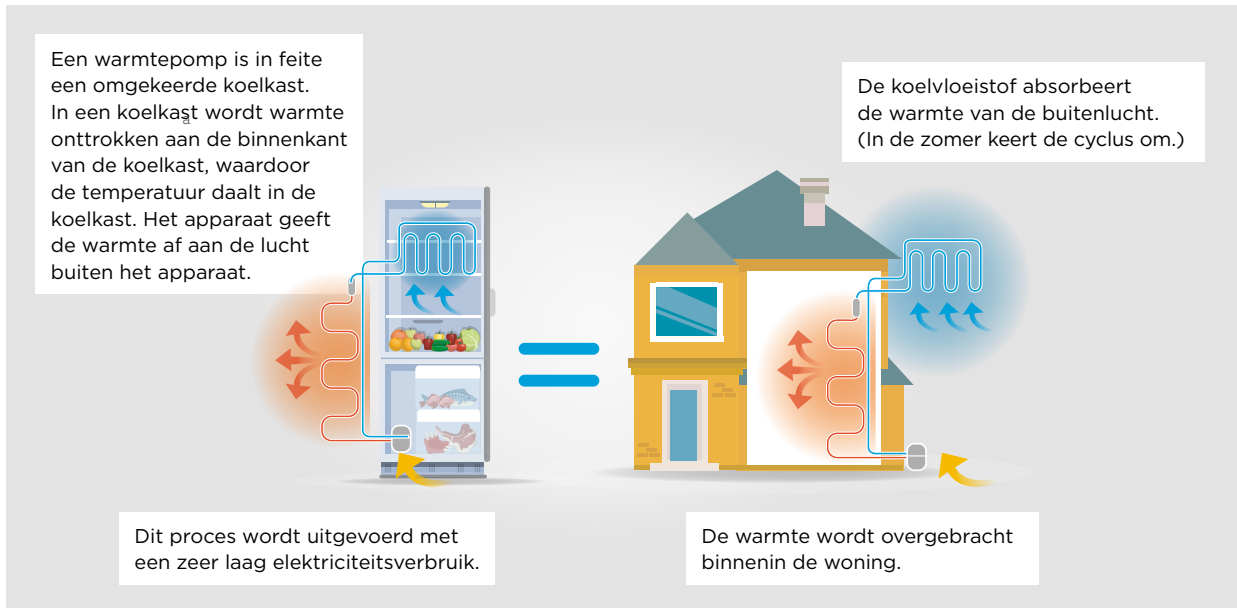
## Alles in 1 systeem



- + Maximale energie-efficiëntie
- + Flexibiliteit
- + Eenvoudige installatie en onderhoud
- + Op afstand te bedienen via de Smart Life-app
- + Team met jarenlange ervaring in aërothermische systemen

# HOE WERKT EEN WARMTEPOMP?

Dat kan heel makkelijk en intuïtief uitgelegd worden aan de hand van een koelkast.

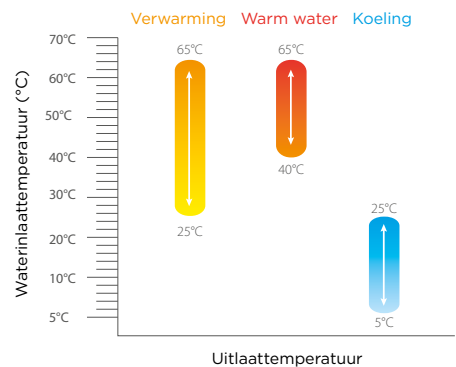
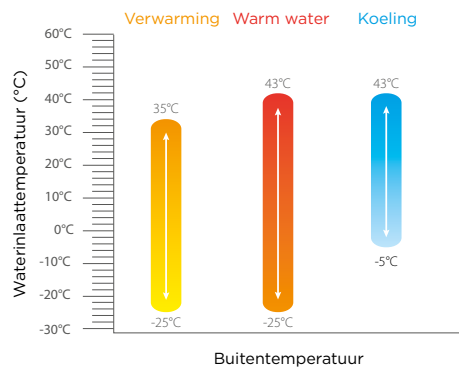


Midea Arctic creëert tijdens elk seizoen een aangenaam klimaat en voorziet de woning op een duurzame, zuinige manier van warm water.

Alles wat u nodig hebt voor ultiem comfort, samengebracht in één systeem.



## Breed temperatuurbereik





# WAAROM KIEZEN VOOR DE ARCTIC SERIE WARMTEPOMPEN VAN MIDEA



**'S WERELDS  
NUMMER 1 MERK**

in airconditioning  
en warmtepompen

**ALLERHOOGSTE  
CERTIFICATEN**

op kwaliteit en  
betrouwbaarheid

**EXPORT NAAR  
125 LANDEN**

wereldwijd

**1.600  
ROBOTS**

op productielijnen

**56.000  
PATENTEN**

op uitvindingen

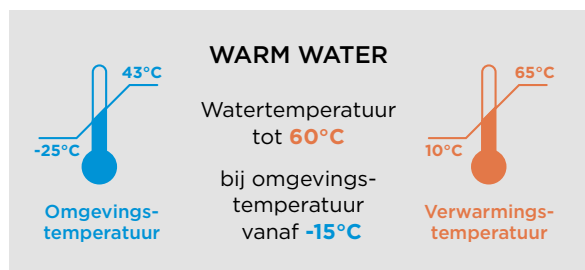
## Het product Arctic warmtepompen

Een unieke productlijn van monoblok, split en tower (All-in one) warmtepompen.



## Watertemperaturen tot 65 graden voor alle modellen

Kan water tot 65°C leveren bij een buitentemperatuur van +5°C en tot 60°C bij -15°C, waardoor het thermisch comfort in alle omstandigheden gegarandeerd wordt. Het warm water wordt opgeslagen bij 60°C.



## Binnenunit Split warmtepomp: de meest compacte in de markt

De Arctic Split binnenunits worden speciaal ontwikkeld om te installeren in huishoudelijke omgevingen, ter vervanging of in combinatie met traditionele aanwezige apparatuur, zoals Cv-ketels en boilers.





## Unieke software configuratie

### Eenvoudig in installatie en onderhoud

Via de nieuwe USB-poort kan de unit geconfigureerd worden en kan een diagnostisch onderzoek worden uitgevoerd om de opstart- of onderhoudstijd tot een minimum te beperken.



## Smart Home en BMS

Met de bijgeleverde bedrade bediening kan de gebruiker genieten van een aangename, intuïtieve ervaring en allerlei verschillende zones naar wens instellen. De mogelijkheid om het systeem via wifi te bedienen en te controleren met de MSmartLife-app maakt de gebruikerservaring nog aangenamer en bovenal efficiënter. Een directe integratie met ModBus RTU-systemen is ook mogelijk.



### Scan deze QR-code om de app te downloaden

Download de MSmartLife-app en bedien uw Arctic toestel van overal ter wereld met uw mobiele telefoon of tablet. Scan de QR-code en volg de instructies om de app te installeren.

## Totale productlijn voorzien van ErP certificatie en opgenomen in de ISDE subsidielijst

Het gamma van Arctic-producten en -systemen voldoet aan de vereisten van de uitvoeringsmaatregelen van ErP-richtlijnen. Het doel van deze richtlijn is om het energieverbruik van producten voor verwarming, koeling, airconditioning en de productie van warm water te verminderen en de gebruiker aan te moedigen om energie-efficiënte keuzes te maken.



## Smart Grid

Alle Arctic-units zijn standaard uitgerust met het Smart Grid-protocol, om zo het beste evenwicht te vinden tussen comfort en energiebesparing.





# MIDEA SERIE ARCTIC MONOBLOK

100% hydraulische Monoblok-warmtepomp



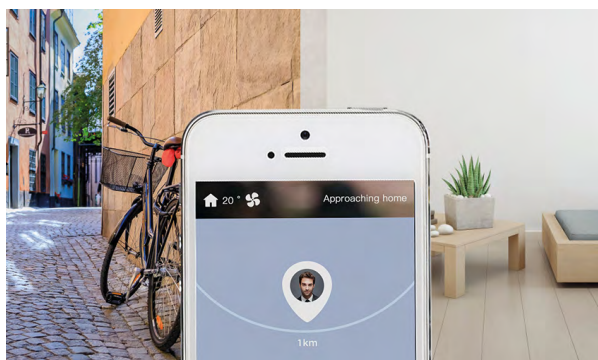
- Ideale oplossing voor professionals zonder erkenning als koeltechnicus (100% hydraulisch)
- Configuratie met serieschakeling zonder speciale bediening
- Eenvoudige installatie
- Tot 60°C watertemperatuur
- Mogelijkheid voor aansturen externe warmtebron (hybride met Cv-ketel)
- Werking met twee zones en twee verschillende temperaturen mogelijk
- Gebruiksvriendelijke bediening
- Bediening voorzien van wekklok programmering

## Arctic Monoblok

De Arctic Monoblok is de meest compacte oplossing in het gamma. Het systeem bestaat uit een buitenunit, een bekabelde afstandsbediening. Dit is de meest geschikte oplossing voor installaties waarbij de afstand tussen de buitenunit en de sanitaire warmwatertank niet meer dan 5-6 m bedraagt. De Arctic monoblok kan bediend worden via de Midea-app.

 Koude-middel R32	 Configuratie via USB-poort	 *1 Warm-waterunit
 *1 Verwarmen & koelen	 Smart Grid Ready	 DC-Inverter compressor
 Wifi	(*1 Afhankelijk van de uitvoering en keuze van het hydraulisch systeem (piping) en gekozen buffervaten.)	

<b>Vermogen (kW)</b>	<b>4</b>	<b>6</b>	<b>8</b>	<b>10</b>	<b>1N / 230V</b>
<b>Vermogen (kW)</b>		<b>12</b>	<b>16</b>		<b>3N / 400V</b>





# MIDEA SERIE ARCTIC MONOBLOK HP

100% hydraulische Monoblok-warmtepomp met hoog vermogen tot 30 kW



- Ideale oplossing voor professionals zonder erkenning als koeltechnicus (100% hydraulisch)
- Klimaatcomfort voor grote oppervlakken
- Eenvoudige installatie
- Tot 60°C watertemperatuur
- Mogelijkheid voor aansturen externe warmtebron (hybride met Cv-ketel)
- Werking met twee zones en twee verschillende temperaturen mogelijk
- Gebruiksvriendelijke bediening
- Bediening voorzien van wekklok programmering

## Arctic Monoblok HP



Koude-  
middel R32



Configuratie  
via USB-poort



\*1 Warm-  
waterunit



\*1 Verwarmen  
& koelen



Smart  
Grid Ready



DC-Inverter  
compressor



Wifi

(\*1 Afhankelijk van de uitvoering en keuze van het hydraulisch systeem (piping) en gekozen buffervaten.)

Vermogen (kW)

18

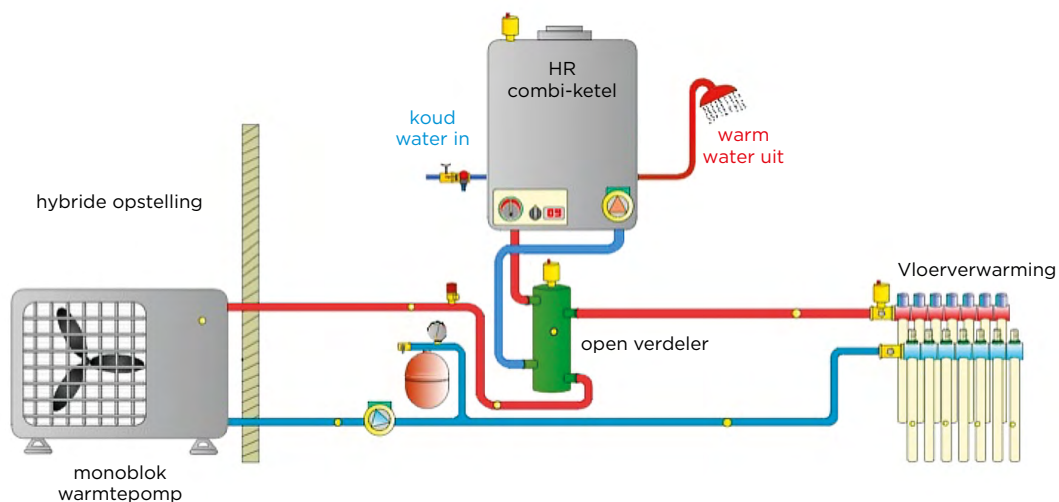
22

26

30

3N / 400V

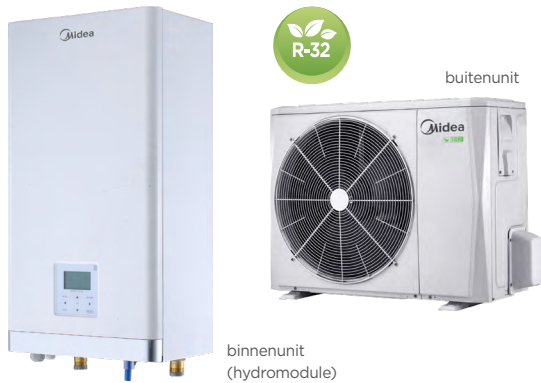
Voorbeeld van een hybride opstelling (bivalent).





# MIDEA SERIE ARCTIC SPLIT

Warmtepomp met optioneel externe aansluiting voor sanitair warm water



- Ideale oplossing ter vervanging van gas-, ketels en kachels
- Het meest compacte ontwerp in zijn klasse
- Integratie met zonnepanelen voor extra besparingen
- Tot 60°C watertemperatuur
- Mogelijkheid voor aansturen externe warmtebron (hybride met Cv-ketel)
- Werking met twee zones en twee verschillende temperaturen mogelijk
- Gebruiksvriendelijke bediening
- Bediening voorzien van wekklok programmering

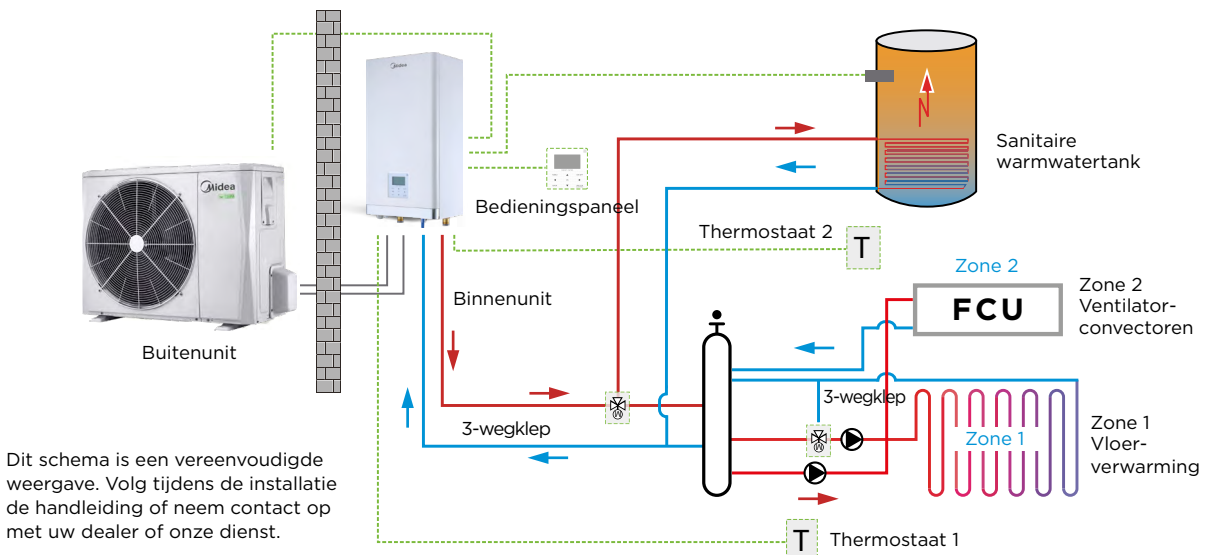
## Arctic Split

De Arctic Split is een modulaire oplossing, bestaande uit twee units (buiten + binnen) en een (optionele) warmwatertank. Dit systeem is ideaal ter vervanging van een conventionele Cv-ketel. Ook kan dit systeem bediend worden via de Midea-app. Beide sets vormen de ideale oplossing voor installaties voor een grotere afstand tussen de buitenunit en de binnenunit.

Koude-middel R32	Configuratie via USB-poort	*1 Warm-waterunit
*1 Verwarmen & koelen	Smart Grid Ready	DC-Inverter compressor
Wifi	(*1 Afhankelijk van de uitvoering en keuze van het hydraulisch systeem (piping) en gekozen buffervaten.)	

<b>Vermogen (kW)</b>	4	6	8	10	<b>1N / 230V</b>
<b>Vermogen (kW)</b>	12	14	16		<b>3N / 400V</b>

Voorbeeld van mogelijke hydraulische aansluiting van Split warmtepomp in combinatie met buffer voor sanitair water, vloerverwarming en convectoren of radiatoren. De definitieve uitvoering dient ontworpen te worden door een technisch installateur.



# MIDEA SERIE ARCTIC TOWER

Warmtepomp met geïntegreerd sanitaire warmwatertank



- Ideale oplossing voor ruimten met beperkte afmetingen (afmeting is 600 x 600 mm)
- Geïntegreerde RVS sanitaire warmwatertank van 190 of 240 liter
- Integratie met zonnepanelen voor extra besparingen
- Tot 60°C watertemperatuur voor verwarmen
- Tot 60°C watertemperatuur voor sanitair water
- Mogelijkheid voor aansturen externe warmtebron (hybride met Cv-ketel)
- Werking met twee zones en twee verschillende temperaturen mogelijk
- Gebruiksvriendelijke bediening
- Bediening voorzien van wekklok programmering
- Anti legionella programma, incl. elektrisch element

## Arctic Tower

### 3 in 1 oplossing: koelen-verwarmen-sanitair water

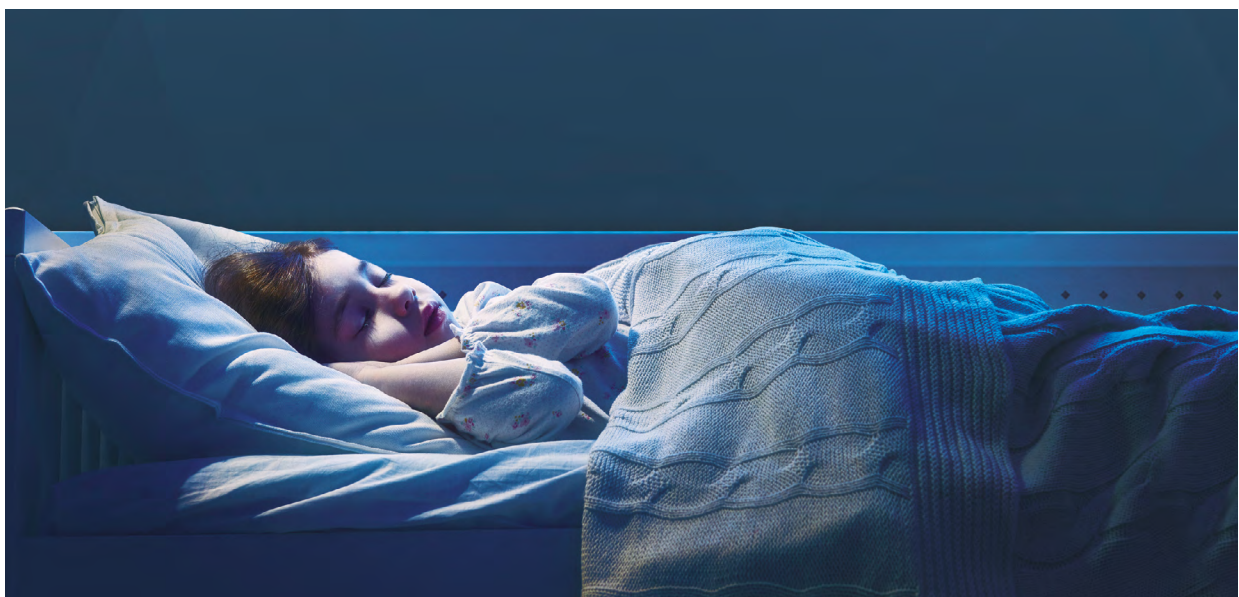
Met de Arctic Tower speelt Midea in op de vraag van consumenten naar een compacte binnenunit die zo weinig mogelijk ruimte inneemt, zonder in te boeten op het comfort en de energie-efficiëntie van een lucht/water-warmtepomp.

De Arctic Tower versie heeft een geïntegreerde RVS sanitaire warmwatertank van 190 of 240 liter.

- Koude-middel R32
- Configuratie via USB-poort
- \*1 Warm-waterunit
- \*1 Verwarmen & koelen
- Smart Grid Ready
- DC-Inverter compressor
- Wifi

(\*1 Afhankelijk van de uitvoering en keuze van het hydraulisch systeem (piping) en gekozen buffervaten.)

<b>Vermogen (kW)</b>	<b>4</b>	<b>6</b>	<b>8</b>	<b>10</b>	<b>1N / 230V</b>
<b>Vermogen (kW)</b>	<b>12</b>	<b>14</b>	<b>16</b>	<b>3N / 400V</b>	





MIDEA

Every  
degree under  
control





# MIDEA ARCTIC MONOBLOK



**KJRH-120F-BMKO-E**  
Bediening standaard  
inbegrepen



Koude-  
middel R32



Configuratie  
via USB-poort



\*1 Warm-  
waterunit



\*1 Verwarmen  
& koelen



Smart  
Grid Ready



Wifi



DC-Inverter  
compressor

Product  
gecertificeerd  
door:



MODEL		Arctic Monoblok 4	Arctic Monoblok 6	Arctic Monoblok 8	Arctic Monoblok 10	Arctic Monoblok 12T	Arctic Monoblok 16T
<b>Buitenunit</b>		<b>MHC-V4W/ D2N8-B</b>	<b>MHC-V6W/ D2N8-B</b>	<b>MHC-V8W/ D2N8-B</b>	<b>MHC-V10W/ D2N8-B</b>	<b>MHC-V12W/ D2RN8-B</b>	<b>MHC-V16W/ D2RN8-B</b>
Voeding V/N/Hz		220-240/1/50	220-240/1/50	220-240/1/50	220-240/1/50	380-415/3/50	380-415/3/50
Aanbevolen bediening		Bedraad; Inbegrepen	Bedraad; Inbegrepen	Bedraad; Inbegrepen	Bedraad; Inbegrepen	Bedraad; Inbegrepen	Bedraad; Inbegrepen
Verwarmingsvermogen / COP (A7°C, W35°C)		4,2 / 5,1	6,35 / 4,95	8,4 / 5,15	10 / 4,95	12,1 / 4,95✓	15,9 / 4,5
Verwarmingsvermogen / COP (A7°C, W55°C)		4,4 / 2,95	6 / 2,95	7,5 / 3,18	9,5 / 3,1	11,9 / 3,05	16 / 2,85
Verwarmingsvermogen / COP (A-7°C, W35°C)		4,7 / 3,1	6 / 3	7 / 3,2	8 / 3,05	10 / 3	13,1 / 2,7
Verwarmingsvermogen / COP (A-7°C, W55°C)		4 / 1,95	5,15 / 2	6,15 / 2,05	6,85 / 2	9,8 / 2,05	12,5 / 2
Koelvermogen / EER (A35°C, W18°C)		4,5 / 5,5	6,5 / 4,8	8,3 / 5,05	9,9 / 4,55	11,2 / 3,95	14,9 / 3,4
Energielabel (W35°C/W55°C),		A+++ / A++	A+++ / A++	A+++ / A++	A+++ / A++	A+++ / A++	A+++ / A++
Breedte/hoogte/diepte	mm	1295 / 792 / 429	1295 / 792 / 429	1385 / 945 / 526	1385 / 945 / 526	1385 / 945 / 526	1385 / 945 / 526
Nettogewicht	kg	86	86	132	132	172	172
Geluidsniveau <sup>1</sup>	dB(A)	45	47	48	50	53	58
Type koudemiddel		R32	R32	R32	R32	R32	R32
Vulling koudemiddel	kg	1,4	1,4	1,4	1,4	1,75	1,75
Druk warmtepomp	mwk	9	9	9	9	9	9
Hydraulische koppelingen <sup>5</sup>	inch	1"	1"	1 1/4"	1 1/4"	1 1/4"	1 1/4"
Elektrische back-up heater (kW) <sup>2,4</sup>		Standaard 3 kW / 1F					
Optie elektrische back-up heater (kW) <sup>2,4,6</sup>		-	6-9 kW / 3F				
Voeding back-up heaters <sup>2,4</sup>		Separaat te voorzien					
Aanbevolen zekering, voeding <sup>2,4</sup>	A	D25 <sup>3</sup>	D25 <sup>3</sup>	D25 <sup>3</sup>	D25 <sup>3</sup>	D16	D16
Min./max. watertemp. verwarming	°C	25°C / 65°C	25°C / 65°C	25°C / 65°C	25°C / 65°C	25°C / 65°C	25°C / 65°C
Min./max. watertemp. koeling	°C	5°C / 25°C	5°C / 25°C	5°C / 25°C	5°C / 25°C	5°C / 25°C	5°C / 25°C
Min./max. buitentemp. voor koeling	°C	-5°C / 43°C	-5°C / 43°C	-5°C / 43°C	-5°C / 43°C	-5°C / 43°C	-5°C / 43°C
Min./max. buitentemp. voor verwarming	°C	-25°C / 35°C	-25°C / 35°C	-25°C / 35°C	-25°C / 35°C	-25°C / 35°C	-25°C / 35°C
ISDE Subsidie (zie ISDE lijst)		✓	✓	✓	✓	✓	✓

<sup>1</sup> Conform EN 12102 - 1: 2017 / ISO 9614 - 1: 2010

<sup>2</sup> Meer info elektrische vermogen / bekabeling / afzekeren: zie technische manual, of contact uw accountmanager.

<sup>3</sup> Elektrische voeding 2 keer 1F.25A afzekeren. Let op bij gebruik E-elementen.

<sup>4</sup> Diameter voeding kabel: ter verantwoording installateur.

<sup>5</sup> Hydraulische aansluitingen (ter verantwoording installateur):

- Voldoende afmetingen leidingwerk, zie manual.
- Bij hybride installatie voorzien van open verdeler of open vat, terugslagkleppen en waterfilter in retour.
- Buitenleidingwerk door installateur te voorzien van voldoende isolatie tegen bevriezingsgevaar.

<sup>6</sup> Back-up heaters 3 kW / 1F per element.

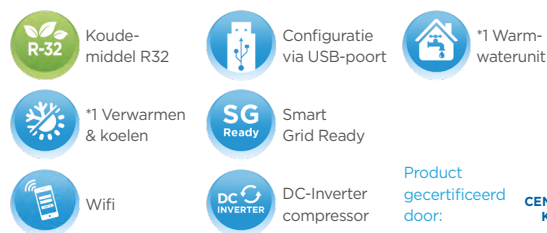


# MIDEA ARCTIC MONOBLOK HP

Monoblok lucht/water warmtepomp met hoog vermogen



**KJRH-120F-BMKO-E**  
Bediening standaard  
inbegrepen



MODEL		Arctic Monoblok HP 18	Arctic Monoblok HP 22	Arctic Monoblok HP 26	Arctic Monoblok HP 30
<b>Buitenunit</b>		<b>MHC-V18W/D2RN8-B</b>	<b>MHC-V22W/D2RN8-B</b>	<b>MHC-V26W/D2RN8-B</b>	<b>MHC-V30W/D2RN8-B</b>
Voeding V/N/Hz		380-415/3/50	380-415/3/50	380-415/3/50	380-415/3/50
Aanbevolen bediening		Bedraad; Inbegrepen	Bedraad; Inbegrepen	Bedraad; Inbegrepen	Bedraad; Inbegrepen
Verwarmingsvermogen / COP (A7°C, W35°C)		18 / 4,7	22 / 4,4	26 / 4,08	30,1 / 3,91
Verwarmingsvermogen / COP (A7°C, W55°C)		18 / 2,75	22 / 2,65	26 / 2,45	30 / 2,3
Verwarmingsvermogen / COP (A-7°C, W35°C)		18 / 2,7	21 / 2,6	22 / 2,5	23 / 2,45
Verwarmingsvermogen / COP (A-7°C, W55°C)		10,7 / 1,22	19,8 / 1,74	20,6 / 1,69	20,1 / 1,63
Koelvermogen / EER (A35°C, W18°C)		17 / 3,05	23 / 4,6	27 / 4,3	31 / 4
Energie label (W35°C/W55°C)		A+++ / A++	A+++ / A++	A+++ / A+	A++ / A+
Breedte/hoogte/diepte	mm	1129 / 1558 / 440	1129 / 1558 / 440	1129 / 1558 / 440	1129 / 1558 / 440
Nettogewicht	kg	177	177	177	177
Geluidsniveau <sup>1</sup>	dB(A)	57	59	61	63
Type koudemiddel		R32	R32	R32	R32
Vulling koudemiddel	kg	5	5	5	5
Druk warmtepomp	mwk	12 (max.)	12 (max.)	12 (max.)	12 (max.)
Hydraulische koppelingen <sup>4</sup>	inch	1 1/4"	1 1/4"	1 1/4"	1 1/4"
Elektrische back-up heater		Nee			
Max. stroomsterkte		21 A	24,5 A	27 A	28,5 A
Aanbevolen zekering, voeding <sup>2,3</sup>	A	D25	D25	D25	D25
Min./max. watertemp. verwarming	°C	25°C / 60°C	25°C / 60°C	25°C / 60°C	25°C / 60°C
Min./max. watertemp. koeling	°C	5°C / 25°C	5°C / 25°C	5°C / 25°C	5°C / 25°C
Min./max. buitentemp. voor koeling	°C	-5°C / 46°C	-5°C / 46°C	-5°C / 46°C	-5°C / 46°C
Min./max. buitentemp. voor verwarming	°C	-25°C / 35°C	-25°C / 35°C	-25°C / 35°C	-25°C / 35°C
ISDE Subsidie (zie ISDE lijst)		✓	✓	✓	✓

<sup>1</sup> Conform EN 12102 - 1: 2017 / ISO 9614 - 1: 2010

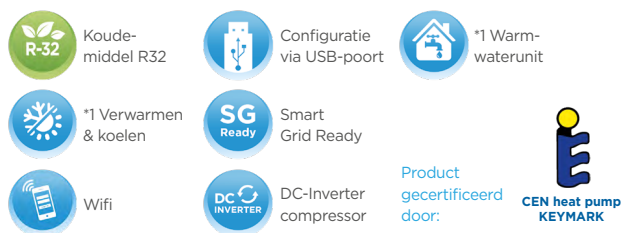
<sup>2</sup> Meer info elektrische vermogen / bekabeling / afzekeren: zie technische manual, of contact uw accountmanager.

<sup>3</sup> Diameter voeding kabel: ter verantwoording installateur.

<sup>4</sup> Hydraulische aansluitingen (ter verantwoording installateur):

- Voldoende afmetingen leidingwerk, zie manual.
- Bij hybride installatie voorzien van open verdeler of open vat, terugslagkleppen en waterfilter in retour.
- Buitenleidingwerk door installateur te voorzien van voldoende isolatie tegen bevriezingsgevaar.

# MIDEA ARCTIC SPLIT WARMTEPOMP



MODEL		Arctic Split 4	Arctic Split 6	Arctic Split 8	Arctic Split 10
<b>Buitenunit</b>		<b>MHA-V4W/D2N8-B</b>	<b>MHA-V6W/D2N8-B</b>	<b>MHA-V8W/D2N8-B</b>	<b>MHA-V10W/D2N8-B</b>
<b>Binnenunit</b>		<b>HB-A60/CD-GN8-B</b>	<b>HB-A60/CD-GN8-B</b>	<b>HB-A100/CD-GN8-B</b>	<b>HB-A100/CD-GN8-B</b>
Voeding V/N/Hz		220-240/1/50	220-240/1/50	220-240/1/50	220-240/1/50
Aanbevolen bediening		Geïntegreerd	Geïntegreerd	Geïntegreerd	Geïntegreerd
Verwarmingsvermogen / COP (A7°C, W35°C)		4,25 / 5,2	6,2 / 5	8,3 / 5,2	10 / 5
Verwarmingsvermogen / COP (A7°C, W55°C)		4,4 / 2,95	6 / 3	7,5 / 3,18	9,5 / 3,1
Verwarmingsvermogen / COP (A-7°C, W35°C)		4,8 / 3,15	6,1 / 3,05	7,1 / 3,25	8,25 / 3,15
Verwarmingsvermogen / COP (A-7°C, W55°C)		4 / 1,95	5,15 / 2	6,15 / 2,05	6,85 / 2
Koelverm. / EER (A35°C, W18°C)		4,5 / 5,55	6,55 / 4,9	8,4 / 5,05	10 / 4,8
Koelverm. / EER (A35°C, W7°C)		4,7 / 3,45	7 / 3	7,4 / 3,38	8,2 / 3,3
Gem. verwarmingstemp. (W35°C/W55°C), Seizoensgebonden energie-efficiëntie	SCOP	4,85 / 3,31	4,95 / 3,52	5,22 / 3,37	5,2 / 3,47
Energielabel (W35°C/W55°C),		A+++ / A++	A+++ / A++	A+++ / A++	A+++ / A++
<b>Buitenunit</b>					
Breedte/hoogte/diepte	mm	1008 / 712 / 426	1008 / 712 / 426	1118 / 865 / 523	1118 / 865 / 523
Nettogewicht	kg	58	58	77	77
Geluidsniveau <sup>1</sup>	dB(A)	44	46	47	49
Type koudemiddel		R32	R32	R32	R32
Vulling koudemiddel, basis, bijvullen L>15m	kg	1,5	1,5	1,65	1,65
Max. verticale afstand tot buitenunit	m	20	20	20	20
Max. horizontale afstand	m	30	30	30	30
Leiding vloeistof/gas	inch	1/4" / 5/8"	1/4" / 5/8"	3/8" / 5/8"	3/8" / 5/8"
Elektrische back-up heater kW <sup>2,4,6</sup>		Standaard 3 kW / 1F			
Optie elektrische back-up heater kW <sup>2,4,6</sup>		-	-	6-9 kW / 3F	
Voeding back-up heaters <sup>2,4</sup>		Separaat te voorzien			
Aanbevolen zekering, voeding <sup>2,3,4,6</sup>	A	D20	D20	D20	D20
<b>Binnenunit<sup>5</sup></b>					
Breedte/hoogte/diepte	mm	420 / 790 / 270	420 / 790 / 270	420 / 790 / 270	420 / 790 / 270
Nettogewicht	kg	37	37	37	37
Geluidsniveau <sup>1</sup>	dB(A)	26	26	30	30
Min./max. verwarming	°C	25°C / 65°C	25°C / 65°C	25°C / 65°C	25°C / 65°C
Min./max. koeling	°C	5°C / 25°C	5°C / 25°C	5°C / 25°C	5°C / 25°C
Min./max. warm water	°C	30°C / 60°C	30°C / 60°C	30°C / 60°C	30°C / 60°C
Min./max. buitentemp. voor koeling	°C	-5°C / 43°C	-5°C / 43°C	-5°C / 43°C	-5°C / 43°C
Min./max. buitentemp. voor verwarming	°C	-25°C / 35°C	-25°C / 35°C	-25°C / 35°C	-25°C / 35°C
Min./max. buitentemp. voor warm water	°C	-25°C / 43°C	-25°C / 43°C	-25°C / 43°C	-25°C / 43°C
ISDE Subsidie (zie ISDE lijst)		✓	✓	✓	✓

<sup>1</sup> Conform EN 12102 - 1: 2017 / ISO 9614 - 1: 2010

<sup>2</sup> Meer info elektrische vermogen / bekabeling / afzekeraren: zie technische manual, of contact uw accountmanager.

<sup>3</sup> Elektrische voeding via buitendeel. Let op gebruik E- elementen. Separate voeding.

<sup>4</sup> Diameter voeding kabel: ter verantwoording installateur.

<sup>5</sup> Aansluitingen Hydraulische aansluitingen (ter verantwoording installateur):

- Voldoende afmetingen leidingwerk, zie manual.

- Bij hybride voorzien van open verdeler of open vat, terugslagkleppen en waterfilter in retour.

<sup>6</sup> Back-up heaters 3 kW / 1F per element.



# MIDEA ARCTIC SPLIT WARMTEPOMP



Koude-  
middel R32



Configuratie  
via USB-poort



\*1 Warm-  
waterunit



\*1 Verwarmen  
& koelen



Smart  
Grid Ready



Wifi



DC-Inverter  
compressor

Product  
gecertificeerd  
door:



CEN heat pump  
KEYMARK

MODEL		Arctic Split 12T	Arctic Split 14T	Arctic Split 16T
<b>Buitenunit</b>		<b>MHA-V12W/D2N8-B</b>	<b>MHA-V14W/D2N8-B</b>	<b>MHA-V16W/D2N8-B</b>
<b>Binnenunit</b>		<b>HB-A160/CD-GN8-B</b>	<b>HB-A160/CD-GN8-B</b>	<b>HB-A160/CD-GN8-B</b>
Voeding V/N/Hz		380-415/3/50	380-415/3/50*	380-415/3/50*
Aanbevolen bediening		Geïntegreerd	Geïntegreerd	Geïntegreerd
Verwarmingsvermogen / COP (A7°C, W35°C)		12,1 / 4,95	14,5 / 4,7	16 / 4,5
Verwarmingsvermogen / COP (A7°C, W55°C)		12 / 3,1	13,8 / 3	16 / 2,9
Verwarmingsvermogen / COP (A-7°C, W35°C)		10 / 3	12 / 2,8	13,3 / 2,7
Verwarmingsvermogen / COP (A-7°C, W55°C)		10 / 2,05	11 / 2,05	12,5 / 2,02
Koelvermogen / EER (A35°C, W18°C)		12 / 4	13,5 / 3,61	14,9 / 3,4
Koelvermogen / EER (A35°C, W7°C)		11,6 / 2,75	12,7 / 2,55	14 / 2,45
Gem. verwarmingstemp. (W35°C/W55°C), Seizoensgebonden energie-efficiëntie	SCOP	4,81 / 3,45	4,72 / 3,47	4,62 / 3,41
Energielabel (W35°C/W55°C)		A+++ / A++	A+++ / A++	A+++ / A++
<b>Buitenunit</b>				
Breedte/hoogte/diepte	mm	1118 / 865 / 523	1118 / 865 / 523	1118 / 865 / 523
Nettogewicht	kg	96	96	96
Geluidsniveau <sup>1</sup>	dB(A)	54	54	55
Type koudemiddel		R32	R32	R32
Vulling koudemiddel, basis, bijvullen L>15m	kg	1,84	1,84	1,84
Max. verticale afstand tot buitenunit	m	20	20	20
Max. horizontale afstand	m	30	30	30
Leiding vloeistof/gas	inch	3/8" / 5/8"	3/8" / 5/8"	3/8" / 5/8"
Elektrische back-up heater kW <sup>2,4,6</sup>		Standaard 3 kW / 1F		
Optie elektrische back-up heater kW <sup>2,4,6</sup>		6-9 kW / 3F		
Voeding back-up heaters <sup>2,4</sup>		Separaat te voorzien		
Aanbevolen zekering, voeding <sup>2,3,4,6</sup>	A	D32	D32	D32
<b>Binnenunit<sup>5</sup></b>				
Breedte/hoogte/diepte	mm	420 / 790 / 270	420 / 790 / 270	420 / 790 / 270
Nettogewicht	kg	39	39	39
Geluidsniveau <sup>1</sup>	dB(A)	31	31	32
Min./max. verwarming	°C	25°C / 65°C	25°C / 65°C	25°C / 65°C
Min./max. koeling	°C	5°C / 25°C	5°C / 25°C	5°C / 25°C
Min./max. warm water	°C	30°C / 60°C	30°C / 60°C	30°C / 60°C
Min./max. buitentemp. voor koeling	°C	-5°C / 43°C	-5°C / 43°C	-5°C / 43°C
Min./max. buitentemp. voor verwarming	°C	-25°C / 35°C	-25°C / 35°C	-25°C / 35°C
Min./max. buitentemp. voor warm water	°C	-25°C / 43°C	-25°C / 43°C	-25°C / 43°C
ISDE Subsidie (zie ISDE lijst)		✓	✓	✓

<sup>1</sup> Conform EN 12102 - 1: 2017 / ISO 9614 - 1: 2010

<sup>2</sup> Meer info elektrische vermogen / bekabeling / afzekeren: zie technische manual, of contact uw accountmanager.

<sup>3</sup> Elektrische voeding via buitendeel. Let op gebruik E- elementen. Separate voeding.

<sup>4</sup> Diameter voeding kabel: ter verantwoording installateur.

<sup>5</sup> Aansluitingen Hydraulische aansluitingen (ter verantwoording installateur):

- Voldoende afmetingen leidingwerk, zie manual.

- Bij hybride voorzien van open verdeler of open vat, terugslagkleppen en waterfilter in retour.

<sup>6</sup> Back-up heaters 3 kW / 1F per element.

# MIDEA ARCTIC TOWER

3 in 1 oplossing: koelen - verwarmen - sanitair water



Koude-  
middel R32



Configuratie  
via USB-poort



\*1 Warm-  
waterunit



\*1 Verwarmen  
& koelen



Smart  
Grid Ready



Wifi



DC-Inverter  
compressor

Product  
gecertificeerd  
door:



MODEL		Arctic Tower 4	Arctic Tower 6	Arctic Tower 8	Arctic Tower 10
<b>Buitenunit</b>		<b>MHA-V4W/D2N8-B</b>	<b>MHA-V6W/D2N8-B</b>	<b>MHA-V8W/D2N8-B</b>	<b>MHA-V10W/D2N8-B</b>
<b>Binnenunit</b>		<b>HBT-A100/190CD-GN8-B</b>	<b>HBT-A100/190CD-GN8-B</b>	<b>HBT-A100/240CD-GN8-B</b>	<b>HBT-A100/240CD-GN8-B</b>
Voeding V/N/Hz		220-240/1/50	220-240/1/50	220-240/1/50	220-240/1/50
Sanitaire warmwatertank		Geïntegreerd; RVS	Geïntegreerd; RVS	Geïntegreerd; RVS	Geïntegreerd; RVS
Aanbevolen bediening		Geïntegreerd	Geïntegreerd	Geïntegreerd	Geïntegreerd
<b>Buitenunit</b>					
Verwarmingsvermogen / COP (A7°C, W35°C)		4,25 / 5,2	6,2 / 5	8,3 / 5,2	10 / 5
Verwarmingsvermogen / COP (A7°C, W55°C)		4,4 / 2,95	6 / 3	7,5 / 3,18	9,5 / 3,1
Verwarmingsvermogen / COP (A-7°C, W35°C)		4,8 / 3,15	6,1 / 3,05	7,1 / 3,25	8,25 / 3,15
Verwarmingsvermogen / COP (A-7°C, W55°C)		4 / 1,95	5,15 / 2	6,15 / 2,05	6,85 / 2
Energie label (W35°C/W55°C)		A+++ / A++	A+++ / A++	A+++ / A++	A+++ / A++
<b>Binnenunit</b>					
Voeding V/N/Hz		220-240/1/50	220-240/1/50	220-240/1/50	220-240/1/50
Breedte/hoogte/diepte	mm	1008 / 712 / 426	1008 / 712 / 426	1118 / 865 / 523	1118 / 865 / 523
Nettogewicht	kg	58	58	77	77
Geluidsniveau <sup>1</sup>	dB(A)	44	46	47	49
Type koudemiddel		R32	R32	R32	R32
Vulling koudemiddel, basis, bijvullen L>15m	kg	1,5	1,5	1,65	1,65
Max. verticale afstand tot buitenunit	m	20	20	20	20
Max. horizontale afstand	m	30	30	30	30
Leiding vloeistof/gas	inch	1/4" / 5/8"	1/4" / 5/8"	3/8" / 5/8"	3/8" / 5/8"
Aanbevolen zekering, voeding <sup>2,3,4</sup>	A	D20	D20	D20	D20
<b>Binnenunit<sup>5</sup></b>					
Breedte/hoogte/diepte	mm	600 / 1683 / 600 (L) 600 / 1943 / 600 (XL)	600 / 1683 / 600 (L) 600 / 1943 / 600 (XL)	600 / 1943 / 600 (XL)	600 / 1943 / 600 (XL)
Nettogewicht	kg	138,6 (L) 155,3 (XL)	138,6 (L) 155,3 (XL)	138,6 (L) 155,3 (XL)	138,6 (L) 155,3 (XL)
Geluidsniveau <sup>1</sup>	dB(A)	44	45	46	49
Tankinhoud	L	190 (optie 240 L)	190 (optie 240 L)	240	240
Elektrische back-up heater kW <sup>6</sup>		3 kW / 1F			
Voeding back-up heaters <sup>6</sup>		Separaat te voorzien			
Aanbevolen zekering, voeding <sup>2,4,6</sup>	A	C16	C16	C16	C16
Min./max.verwarming	°C	25°C / 65°C	25°C / 65°C	25°C / 65°C	25°C / 65°C
Min./max. koeling	°C	5°C / 25°C	5°C / 25°C	5°C / 25°C	5°C / 25°C
Min./max. warm water	°C	30°C / 60°C	30°C / 60°C	30°C / 60°C	30°C / 60°C
Min./max. buitentemp. voor koeling	°C	-5°C / 43°C	-5°C / 43°C	-5°C / 43°C	-5°C / 43°C
Min./max. buitentemp. voor verwarming	°C	-25°C / 35°C	-25°C / 35°C	-25°C / 35°C	-25°C / 35°C
ISDE Subsidie (zie ISDE lijst)		✓	✓	✓	✓

<sup>1</sup> Conform EN 12102 - 1: 2017 / ISO 9614 - 1: 2010

<sup>2</sup> Meer info elektrische vermogen / bekabeling / afzekerken: zie technische manual, of contact uw accountmanager.

<sup>3</sup> Elektrische voeding via buitendeel. Let op gebruik E- elementen.

<sup>4</sup> Diameter voeding kabel: ter verantwoording installateur.

<sup>5</sup> Aansluitingen Hydraulische aansluitingen (ter verantwoording installateur):

- Voldoende afmetingen leidingwerk, zie manual.
- Leidingwerk voorzien van waterfilter en eventueel terugslagkleppen.

<sup>6</sup> Voeding back-up heaters separaat te voorzien.



# MIDEA ARCTIC TOWER

3 in 1 oplossing: koelen - verwarmen - sanitair water



Koude-  
middel R32



Configuratie  
via USB-poort



\*1 Warm-  
waterunit



\*1 Verwarmen  
& koelen



Smart  
Grid Ready



Wifi



DC-Inverter  
compressor

Product  
gecertificeerd  
door:



MODEL		Arctic Tower 12T	Arctic Tower 14T	Arctic Tower 16T
<b>Buitenunit</b>		<b>MHA-V12W/D2N8-B</b>	<b>MHA-V14W/D2RN8-B</b>	<b>MHA-V16W/D2RN8-B</b>
<b>Binnenunit</b>		<b>HBT-A160/240CD-GN8-B</b>	<b>HBT-A160/240CD-GN8-B</b>	<b>HBT-A160/240CD-GN8-B</b>
Voeding V/N/Hz		380-415/3/50*	380-415/3/50*	380-415/3/50*
Sanitaire warmwatertank		Geïntegreerd; RVS	Geïntegreerd; RVS	Geïntegreerd; RVS
Aanbevolen bediening		Geïntegreerd	Geïntegreerd	Geïntegreerd
<b>Buitenunit</b>				
Verwarmingsvermogen / COP (A7°C, W35°C)		12,1 / 4,95	14,5 / 4,7	16 / 4,5
Verwarmingsvermogen / COP (A7°C, W55°C)		12 / 3,1	13,8 / 3	16 / 2,9
Verwarmingsvermogen / COP (A-7°C, W35°C)		10 / 3	12 / 2,8	13,3 / 2,7
Verwarmingsvermogen / COP (A-7°C, W55°C)		10 / 2,05	11 / 2,05	12,5 / 2,02
Energielabel (W35°C/W55°C)		A+++ / A++	A+++ / A++	A+++ / A++
<b>Buitenunit</b>				
Breedte/hoogte/diepte	mm	1118 / 865 / 523	1118 / 865 / 523	1118 / 865 / 523
Nettogewicht	kg	96	112	112
Geluidsniveau <sup>1</sup>	dB(A)	54	54	54
Type koudemiddel		R32	R32	R32
Vulling koudemiddel, basis, bijvullen L>15m	kg	1,84	1,84	1,84
Max. verticale afstand tot buitenunit	m	20	20	20
Max. horizontale afstand	m	30	30	30
Leiding vloeistof/gas	inch	3/8" / 5/8"	3/8" / 5/8"	3/8" / 5/8"
Aanbevolen zekering, voeding <sup>2,3,4</sup>	A	D32	D16	D16
<b>Binnenunit<sup>5</sup></b>				
Breedte/hoogte/diepte	mm	600 / 1943 / 600 (XL)	600 / 1943 / 600 (XL)	600 / 1943 / 600 (XL)
Nettogewicht	kg	155,3	155,3	155,3
Geluidsniveau <sup>1</sup>	dB(A)	50	51	55
Tankinhoud	L	240	240	240
Elektrische back-up heater kW <sup>6</sup>			3 kW / 1F	
Voeding back-up heaters <sup>6</sup>			Separaat te voorzien	
Aanbevolen zekering, voeding <sup>2,4,6</sup>	A	C16	C16	C16
Min./max. verwarming	°C	25°C / 65°C	25°C / 65°C	25°C / 65°C
Min./max. koeling	°C	5°C / 25°C	5°C / 25°C	5°C / 25°C
Min./max. warm water	°C	30°C / 60°C	30°C / 60°C	30°C / 60°C
Min./max. buitentemp. voor koeling	°C	-5°C / 43°C	-5°C / 43°C	-5°C / 43°C
Min./max. buitentemp. voor verwarming	°C	-25°C / 35°C	-25°C / 35°C	-25°C / 35°C
Min./max. buitentemp. voor warm water	°C	-25°C / 43°C	-25°C / 43°C	-25°C / 43°C
ISDE Subsidie (zie ISDE lijst)		✓	✓	✓

<sup>1</sup> Conform EN 12102 - 1: 2017 / ISO 9614 - 1: 2010

<sup>2</sup> Meer info elektrische vermogen / bekabeling / afzeker: zie technische manual, of contact uw accountmanager.

<sup>3</sup> Elektrische voeding via buitendeel. Let op gebruik E- elementen.

<sup>4</sup> Diameter voeding kabel: ter verantwoording installateur.

<sup>5</sup> Aansluitingen Hydraulische aansluitingen (ter verantwoording installateur):

- Voldoende afmetingen leidingwerk, zie manual.
- Leidingwerk voorzien van waterfilter en eventueel terugslagkleppen.

<sup>6</sup> Voeding back-up heaters separaat te voorzien.

# MIDEA SWAN WARMTEPOMPBOILERS



TYPE  
190 LITER



TYPE  
300 LITER



Koude-  
middel R32



Configuratie  
via USB-poort



\*1 Warm-  
waterunit



\*1 Verwarmen  
& koelen



Smart  
Grid Ready



Wifi



DC-Inverter  
compressor

Product  
gecertificeerd  
door:



Thermische  
zonne-energie

TYPE				MIDEA SWAN2 190	MIDEA SWAN2 300	MIDEA SWAN2 300S
SWW	Verwarmingcapaciteit	Water 10/53°C	kW	1,59	2,16	2,16
	COP	Buitenlucht 14°C	-	3,69	3,97	3,97
	Opwarmtijd	DB/87% UR	h:min	05:41	06:31	06:31
	Verwarmingcapaciteit	Water 10/53°C	kW	1,38	1,84	1,84
	COP	Buitenlucht 7°C	-	3,29	3,46	3,46
	Opwarmtijd	DB/87% UR	h:min	06:40	07:40	07:40
	Nominaal tankvolume		l	176	284	272
Elektrisch vermogen			kW	2,1	2,25	2,25
Elektrische verwarming			kW	1,5	1,5	1,5
Seizoensgebonden	Energieklasse		-	A+	A+	A+
Efficiëntie	Jaarlijks opgenomen vermogen		kWh/jaar	890	1.356	1.356
Afmetingen	Lengte x hoogte x diepte		mm	610x1830x560	700x1930x650	700x1930x650
Gewicht			kg	284	424	424
Koelmiddel vulling			type/GWP	R134a 1.430	R134a 1.430	R134a 1.430
			kg	1,1	1,5	1,5
			CO <sub>2</sub> tons	1,57	2,15	2,15
Externe diameter	Lucht		mm	160	190	190
	Water		inch	3/4"	3/4"	3/4"
	Condenswaterafvoer		mm	10	10	10
			inch	-	-	3/4"
Type				190	300	300s
Luchtdebiet	Nominaal	m <sup>3</sup> /h		270	414	414
Beschikbare druk	Maximum	Pa		25	25	25
Geluidsvermogen	Maximum	dB(A)		51	53	53
Geluidsdruk @ 1 m	Maximum	dB(A)		36,6	38,2	38,2
Opslagtank	Isolatie: materiaal / gemiddelde dikte <sup>1</sup>			PU+ / 50 mm	PU+ / 50 mm	PU+ / 50 mm
Solar warmtewisselaar	Oppervlakte	m <sup>2</sup>		-	-	1,3
Max. werkdruk		bar		10	10	10
Voeding	Spanning / frequentie / fasen	V/Hz/ph		230/50/1	230/50/1	230/50/1
<b>Werkingsbereik</b>						
Water temperatuur	Warmtepomp	Maximum	°C	70	70	70
Werkingslimiet (buitenlucht)		Minimum / Maximum	°C	-20 / 43	-20 / 43	-20 / 43

Volgens EN 16147 met Ø150 mm kanaalaansluiting.

Het product voldoet aan de Europese ERP-richtlijn (UE-voorschriften UE 812/2013 - 814/2013).

<sup>1</sup> PU+ = polyurethaanschuim









## MIDEA NEDERLAND BV

Dragonder 7  
5554 GM Valkenswaard

T +31 (0)40 208 21 80  
info@midea-nederland.nl

[WWW.MIDEA-NEDERLAND.NL](http://WWW.MIDEA-NEDERLAND.NL)